



ChinaSkills

# 2022年全国职业院校技能大赛高职组 建筑装饰技术应用赛项赛题 样题



# ChinaSkills

## 2022年全国职业院校技能大赛高职组 建筑装饰技术应用赛项赛题

# 模块一、模块二任务书

建筑装饰技术应用竞赛样题

竞赛须知

1. 模块一和模块二竞赛时间 8个小时。

2. 竞赛任务及分值

| 序号 | 模块  | 任务          | 内容 | 竞赛时间 | 分值   | 权重  | 总分  |
|----|-----|-------------|----|------|------|-----|-----|
| 1  | 模块一 | 建筑装饰施工图设计   |    | 8小时  | 100分 | 30% | 50分 |
| 2  | 模块二 | 建筑装饰工程量清单编制 |    |      | 100分 | 20% |     |

3. 文件夹、文件的命名和存储

（1）文件夹命名

在电脑桌面建立两个文件夹，按照参赛选手抽取的赛位号命名，格式分别为“赛位号+模块一”和“赛位号+模块二”。例如：赛位号为20，文件夹名分别为“20模块一”、“20模块二”；赛位号为02，文件夹名分别为“02模块一”、“02模块二”。

（2）竞赛成果文件的命名

必须按照如下要求为竞赛成果文件正确命名，文件名中不得出现赛位号。

① 图形（dwg）文件命名：

如成果为一个图形文件，按“(模块\*). dwg”命名，“\*”代表模块编号。如模块一的图形（dwg）文件，命名“模块一. dwg”；

如提交成果多个图形（dwg）文件时，则图形文件按照所绘制的图纸内容命名，例如：绘制模块一的xxx立面图，文件命名为“xxx立面图. dwg”，存入“模块一”文件夹中。

② 文本（pdf）文件命名：

模块一上交成果为一个pdf文件，按“模块一. pdf”命名；模块二上交成果为一个pdf文件，按“模块二. pdf”命名。

（3）竞赛成果文件的存储

按照任务书的要求，把竞赛成果文件分别存入对应的文件夹中。模块一所有文件存入“模块一”文件夹中，模块二所有文件存入“模块二”文件夹中。

4. 警示

（1）本次竞赛所有任务由参赛队成员协作共同完成。

（2）文件夹名称和竞赛成果文件名称不符合要求的，竞赛成果按“0分”处置。文件中出现“姓名、校名、赛位（机位）号”或做任何表明身份标记的，均不予评分，成绩按照“0分”处理。成果文件未存入相应文件夹的，按未完成任务处理。

（3）提前完成竞赛任务不加分。

（4）为减少因突发情况造成的损失，选手应在竞赛过程中注意手动保存竞赛成果文件，也可自行设置软件自动保存的时间。

（5）遇到意外情况，应及时向裁判报告，听从裁判安排，不要自行处理。经现场技术支持及裁判人员鉴定，非人为原因造成的电脑及软件死机，根据情况由裁判长确定加时的时间，所加时间从选手提出报告起开始计时。

（6）赛场提供的所有纸质材料不得带出赛场，离开赛场时不要关闭电脑。

（7）竞赛结束，将竞赛成果文件拷贝至U盘中，并按要求密封、签字。

建筑装饰技术应用竞赛赛题

模块一、模块二任务书

模块一 建筑装饰施工图设计项目名称：样板间装修设计

某楼盘样板间位于住宅楼的二层，层高3.4米，住宅楼为框架剪力墙结构，室内墙体为轻质砌块砌筑。室内装饰装修方案详见“模块一 建筑装饰施工图设计 方案效果图及说明”“模块一 建筑装饰施工图设计 三维模型”。参赛选手须遵照该方案、三维模型和任务书要求，完成规定任务的施工图设计。

1、设计内容及要求

（1）根据建筑空间及三维模型，结合客餐厅、主卧室、主卫生间等空间的方案效果图及要求，完成空间的建筑装饰施工图设计。包括平面布置、地面铺装、顶平面设计，任务书中指定的立面设计，指定位置的剖面 and 节点设计。图纸设计满足有关施工图设计规范要求的要求，所有剖切节点构造要合理，表达清晰，尺寸及构造做法符合任务书要求。

（2）本任务提交的成果文件包括：封面、图纸目录、施工说明、装饰材料表、建筑平面图（包括门、窗、墙体定位等）、平面布置图、地面铺装图、顶平面布置图，指定的立面图、指定位置的剖面及节点大样图等内容。

2、说明

- （1）文字注释样式设置：设置文字样式名为“汉字”，字体名为“仿宋”，宽度因子 0.7。
- （2）尺寸标注数字设置：文本字体，simplex.shx，宽高比0.7。

（3）A3图框，从建筑CAD软件中调用，选用默认图框和标题栏，标题栏如图1所示。

图1  
标题

|      |      |    |  |
|------|------|----|--|
| 图名   |      | 比例 |  |
|      |      | 图号 |  |
| 项目名称 | 模块名称 |    |  |

栏示意

（4）封面：

封面信息包括：

- ① 2022年全国职业院校技能大赛（高职组）建筑装饰技术应用赛项；
- ② 模块名称；
- ③ 日期：2022年XX月XX日

（5）装饰材料表

装饰材料表的格式和内容按照图2绘制

| 序号 | 材料编号 | 材料名称 | 材料规格 | 防火要求 | 使用部位 | 备 注 |
|----|------|------|------|------|------|-----|
|    |      |      |      |      |      |     |

图2 装饰材料表

（6）图纸编号

图纸编号：目录采用“ML-XX”；施工说明采用“SM-XX”；装饰材料表“C-XX”；平面图采用“P-XX”；立面图采用“E-XX”；节点大样及剖面图采用“S-XX”。“XX”

为阿拉伯数字,如“第1张平面图,图纸编号“P-01”。

### 3、竞赛形式

两名选手合作完成竞赛任务。

### 4、提交的竞赛成果文件

将成果文件保存在“赛位号+模块一”文件夹中,文件按照要求命名,提交成果包括:

(1) 一个或多个\*.dwg文件;

(2) 一套施工图设计文本(模块一.pdf)/\*.pdf格式的施工图文本符合国家制图相关标准,出图比例自定。

## 模块二 建筑装饰工程量清单编制

### 1、竞赛内容

参赛选手根据绘制的模块一的建筑装饰施工图纸,编制该装饰装修工程分部分项工程量清单,计算区域为:选手绘制的模块一的施工图纸(包括平面、顶面、立面、剖面详图等,非指定绘制的立面不用计算)。

### 2、编制依据

(1) 《建筑工程工程量清单计价规范》GB50500-2013;

(2) 《房屋建筑与装饰工程工程量计算规范》GB50854-2013;

(3) 竞赛任务书;

(4) 选手绘制的模块一的施工图纸。

### 3、竞赛形式

(1) 两名选手分工合作完成;

(2) 两名选手按照分发的账号和密码分别登录平台,登陆后,根据系统提示,选择空间进行清单编制;

(3) 两位选手可以分工完成任务,也可以由一名选手独立完成任务。如分工完成任务,每位选手可以选择一个空间,也可以选择多个空间,但是两名选手不可以选择同一空间;如由一名选手独立完成任务,这名选手要选择全部空间,另一名选手不做选择。重复选或漏选将会造成机器对重复选择和漏选的空间评判零分。

### 4、提交的竞赛成果要求

两位选手完成编制后,分别导出pdf格式成果文件,命名为:“模块二.pdf”。成果文件保存在“赛位号+模块二”文件夹中。

### 5、编制顺序及内容要求

(1) 按照空间顺序编制,空间编制顺序:1)客餐厅 2)主卧室 3)主卫生间 4)门窗部分(参见表1 分部分项工程量清单);

(2) 每个空间的分部分项工程清单按照要求的顺序编制。顺序要求为:楼地面部分、墙柱面部分、天棚部分、其他部分。

(3) 分部分项编制内容

**楼地面部分:**《房屋建筑与装饰工程工程量计算规范》中楼地面工程相关内容。过门石、踢脚线等单独列项;楼地面的装饰线条在地面部分中单独列项。

**墙柱面部分:**《房屋建筑与装饰工程工程量计算规范》中墙柱面工程相关内容。墙柱面软(硬)包、壁纸、乳胶漆、装饰线条在墙柱面部分中单独列项。



天棚部分：《房屋建筑与装饰工程工程量计算规范》中天棚工程相关内容；窗帘盒、风口、暗藏灯带单独列项；天棚的装饰线条在天棚部分中单独列项。

门窗部分：《房屋建筑与装饰工程工程量计算规范》中门窗工程相关内容，门锁单独列项。

其他部分：固定家具、浴室配件等。

表1 分部分项工程量清单

| 项目编码          | 项目名称         | 项目特征               | 单位 | 计算公式  | 计算结果   | 备注 |
|---------------|--------------|--------------------|----|-------|--------|----|
|               | 一、XXX空间      |                    |    |       |        |    |
|               | 1、楼地面部分      |                    |    |       |        |    |
| XXXXXXXXXXXXX | ST01深灰色大理石地面 | 1、XXXXX            | X  | XXXXX | XXXXX  |    |
| XXXXXXXXXXXXX | xxxxxx地面     | 1、XXXXX            | X  | XXXXX | xxxxxx |    |
|               | .....        |                    |    |       |        |    |
|               | 2、墙柱面部分      |                    |    |       |        |    |
| XXXXXXXXXXXXX |              | 1、XXXXX            | X  | XXXXX | XXXXX  |    |
|               | .....        | .....              |    |       |        |    |
|               | 3、天棚部分       |                    |    |       |        |    |
| XXXXXXXXXXXXX | .....        | 1、XXXXX            | X  | XXXXX | xxxxxx |    |
|               | .....        | .....              |    |       |        |    |
|               | 5、其他部分       |                    |    |       |        |    |
| XXXXXXXXXXXXX |              |                    |    |       |        |    |
|               | .....        | .....              |    |       |        |    |
|               | 二、XXX空间      |                    |    |       |        |    |
|               | 1、楼地面部分      | .....              |    |       |        |    |
| XXXXXXXXXXXXX | XXXXX        | 1、XXXXX            | X  | XXXXX | xxxxxx |    |
|               | .....        | .....              |    |       |        |    |
|               | 2、墙柱面部分      |                    |    |       |        |    |
| XXXXXXXXXXXXX | XXXXX        | 1、XXXXX            | X  | XXXXX | xxxxxx |    |
|               | .....        | .....              |    |       |        |    |
|               | 3、天棚部分       |                    |    |       |        |    |
| XXXXXXXXXXXXX | XXXXX        | 1、XXXXX            | X  | XXXXX | xxxxxx |    |
|               | .....        | .....              |    |       |        |    |
|               | 4、其他部分       |                    |    |       |        |    |
| XXXXXXXXXXXXX | XXXXX        | 1、XXXXX<br>2. XXXX | X  | XXXXX | xxxxxx |    |

|               |         |                    |   |       |        |  |
|---------------|---------|--------------------|---|-------|--------|--|
|               | .....   | .....              |   |       |        |  |
|               | 三、XXX空间 |                    |   |       |        |  |
|               | 1、楼地面部分 |                    |   |       |        |  |
| XXXXXXXXXXXXX | XXXXX   | 1、XXXXX            | X | XXXXX | xxxxxx |  |
|               | .....   | .....              |   |       |        |  |
|               | 2、墙柱面部分 |                    |   |       |        |  |
| XXXXXXXXXXXXX | XXXXX   | 1、XXXXX            | X | XXXXX | xxxxxx |  |
|               | .....   | .....              |   |       |        |  |
|               | 3、天棚部分  |                    |   |       |        |  |
| XXXXXXXXXXXXX | XXXXX   | 1、XXXXX<br>2. XXXX | X | XXXXX | xxxxxx |  |
|               | .....   | .....              |   |       |        |  |
|               | 4、其他部分  |                    |   |       |        |  |
| XXXXXXXXXXXXX | XXXXX   | 1、XXXXX<br>2. XXXX | X | XXXXX | xxxxxx |  |
|               | .....   | .....              |   |       |        |  |
|               | 四、门窗部分  |                    |   |       |        |  |
| XXXXXXXXXXXXX | XXXXX   | 1、XXXXX            | X | XXXXX | xxxxxx |  |

6、编制要求

- (1) 根据模块一的建筑装饰施工图，按照要求的空间顺序和分部分项内容完成清单编制。
- (2) 项目按照《房屋建筑与装饰工程工程量计算规范》要求完成项目编码、特征描述、计量单位、工程量的计算。
- (3) 除有特殊要求，每个项目工作内容均包括完成该项目的全部工作内容。
- (4) 项目名称要按照三维信息模型中查询的信息，完整填写材料名称和编号，如客餐厅楼地面“ST01深灰色大理石”（参见表1 分部分项工程量清单）。

7、说明

- (1) 清单编制包含以下内容
- ①客餐厅、主卧室、主卫生间的地面和天棚部分；

②客餐厅、主卧室、主卫生间的门和门套部分、其他部分；

③指定绘制的立面部分。

（2）清单编制不包含下列内容

①所有建筑安装部分不计算（如水电管线、卫生洁具、灯具、排气扇）；

②外墙窗不计算；

③建筑墙体不计算；

④窗帘、活动家具部分不计算；

⑤进户门不计算，门套计算。

（3）其他说明

① 楼地面防水，墙面防水，单独计算；

② 洗漱台（含台下柜）单独计算；

③ 筒灯开孔单独列项，计入天棚部分；

④ 门、门套：计算空间中的内门及门套，木门、门套、门上挂板及门贴脸均为成品采购，现场安装；

⑤ 钢骨架列入到相应项目中，不单独计算；

⑥ 天棚乳胶漆列入到相应项目中，不单独计算；

⑦ 木质构件喷刷防火涂料列入到相应项目中，不单独计算；

⑧ 计算结果精确到小数点后2位。

# 模块一：建筑装饰施工图设计

## 方案效果图及说明



# 目录

## ■ 剖立面索引及定位图

客餐厅剖立面  
主卧室剖立面  
主卫生间剖立面

## ■ 参考效果图

客餐厅参考效果图1  
客餐厅参考效果图2  
主卧室参考效果图  
主卫生间参考效果图

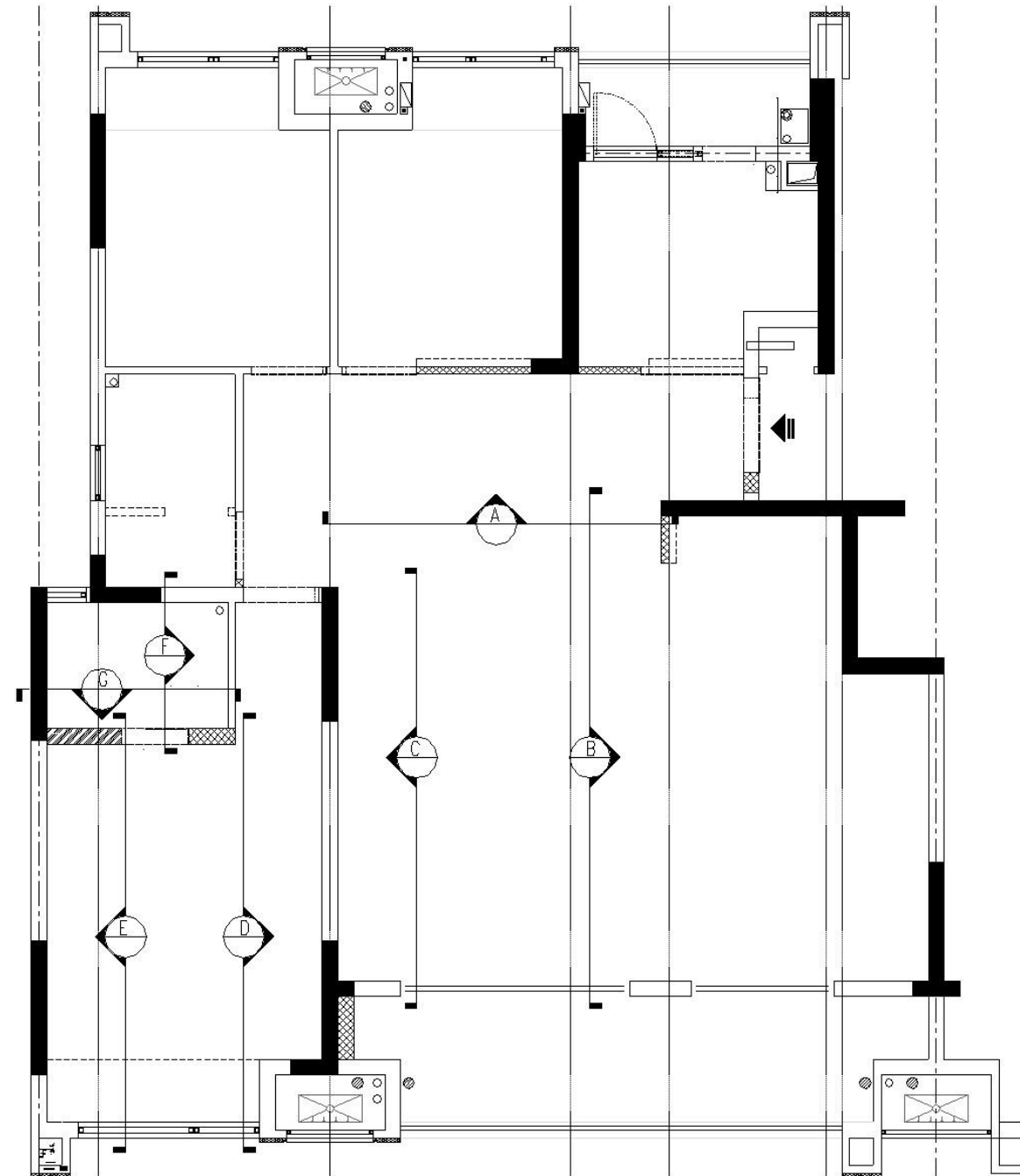
## ■ 节点剖切位置图

客餐厅节点剖切位置图1  
客餐厅节点剖切位置图2  
主卧室节点剖切位置图  
主卫生间节点剖切位置图

## ■ 三维模型

三维模型

## ■ 剖立面索引及定位图





## ■ 参考效果图



客餐厅参考效果图



## ■ 参考效果图



客餐厅参考效果图



## ■ 参考效果图



主臥室参考效果图



## ■ 参考效果图



主卫生间参考效果图



## ■ 节点剖切位置图



客餐厅剖切位置图

1--绘制墙面剖切节点



## ■ 节点剖切位置图



客餐厅剖切位置图

2--绘制墙面剖切节点

3--绘制顶面剖切节点



## ■ 节点剖切位置图



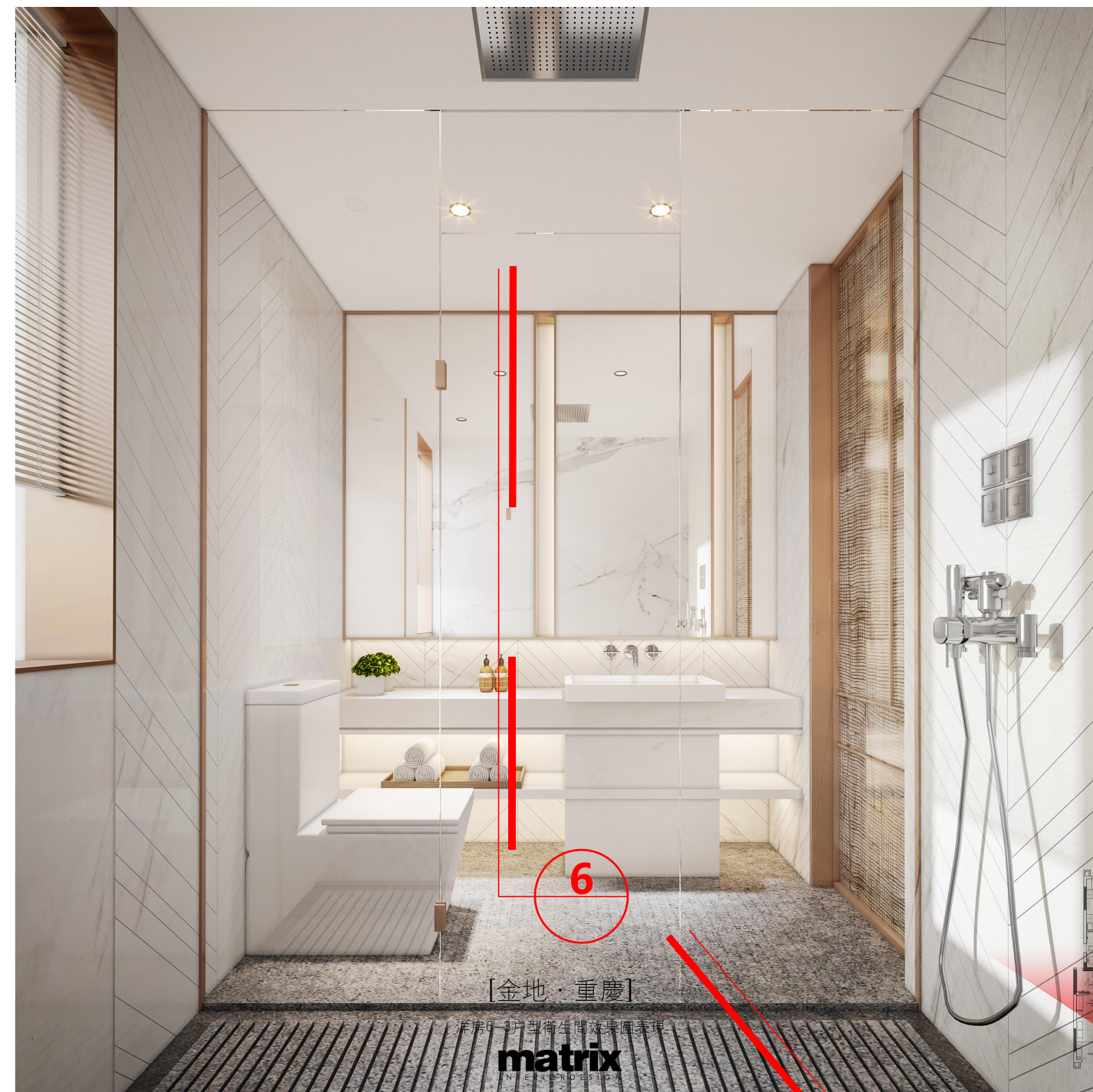
卧室剖切位置图

4--绘制顶面剖切节点

5--绘制墙面剖切节点



## ■ 节点剖切位置图



主主卫生间剖切位置图

6--绘制洗手台剖切节点

7--绘制地面剖切节点

7

## ■ 三维信息模型

三维信息模型详见附图